

JCI鱼粉市场周报 | 2024年03周

(2024年01月12日-2024年01月19日)

一、主要观点及趋势展望

2024年1月13日—2024年1月19日(第3周),本周期间秘鲁B季中北部捕鱼正式结束,配额完成七成以上,当地鱼粉市场存在一定成交,报价小幅上调,且临近周末南部试捕再度展开;对于我国鱼粉市场而言,近期我国主要港口鱼粉库存量逐渐下降,持货商销售心态存在差异,部分高蛋白和低蛋白鱼粉报价都存在小幅“调整”。

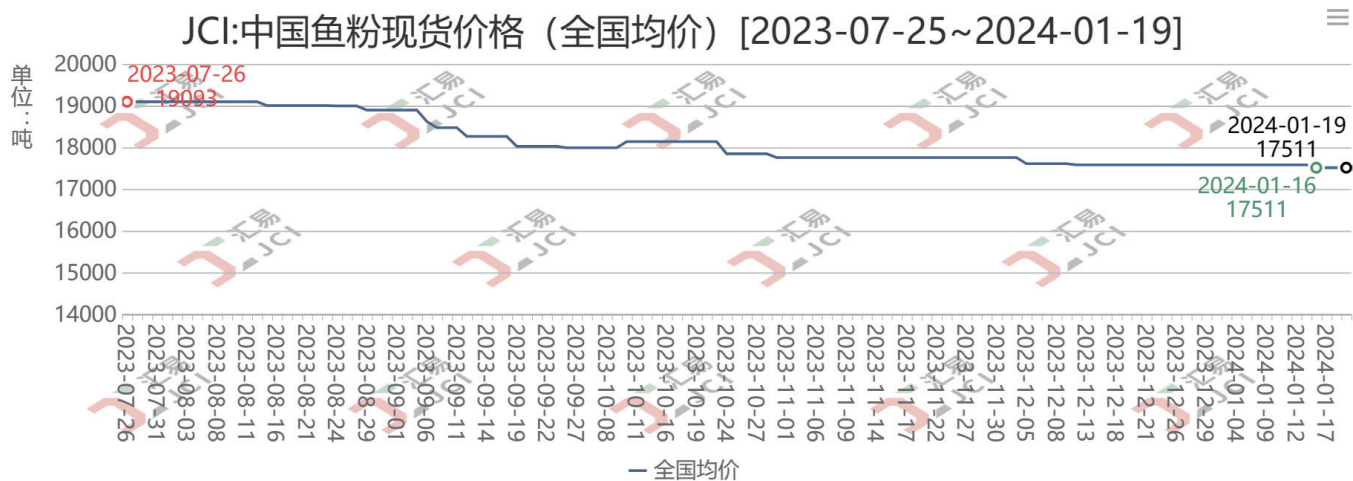
二、国内现货市场回顾

2.1 现货价格

据JCI资讯了解,当前我国主要港口秘鲁超级蒸气鱼粉参考报价在17300—17600元/吨,北方港口偏高报价下调200—300元/吨,而秘鲁普通级别鱼粉参考报价则在13100—13200元/吨,较上周上调200元/吨,实际成交则仍有一定议价空间。

2024年第3周超级蒸气鱼粉价格 (单位: 元/吨)								
地点	品种	2024-01-19	2024-01-18	2024-01-17	2024-01-16	2024-01-15	2024-01-12	周度涨跌
大连	超级蒸气鱼粉 (≥68%)	17,400	17,400	17,400	17,400	17,700	17,700	-300.00
天津	超级蒸气鱼粉 (≥68%)	17,600	17,600	17,600	17,600	17,800	17,800	-200.00
上海	超级蒸气鱼粉 (≥68%)	17,400	17,400	17,400	17,400	17,400	17,400	0.00
黄埔	超级蒸气鱼粉 (≥68%)	17,400	17,400	17,400	17,400	17,400	17,400	0.00

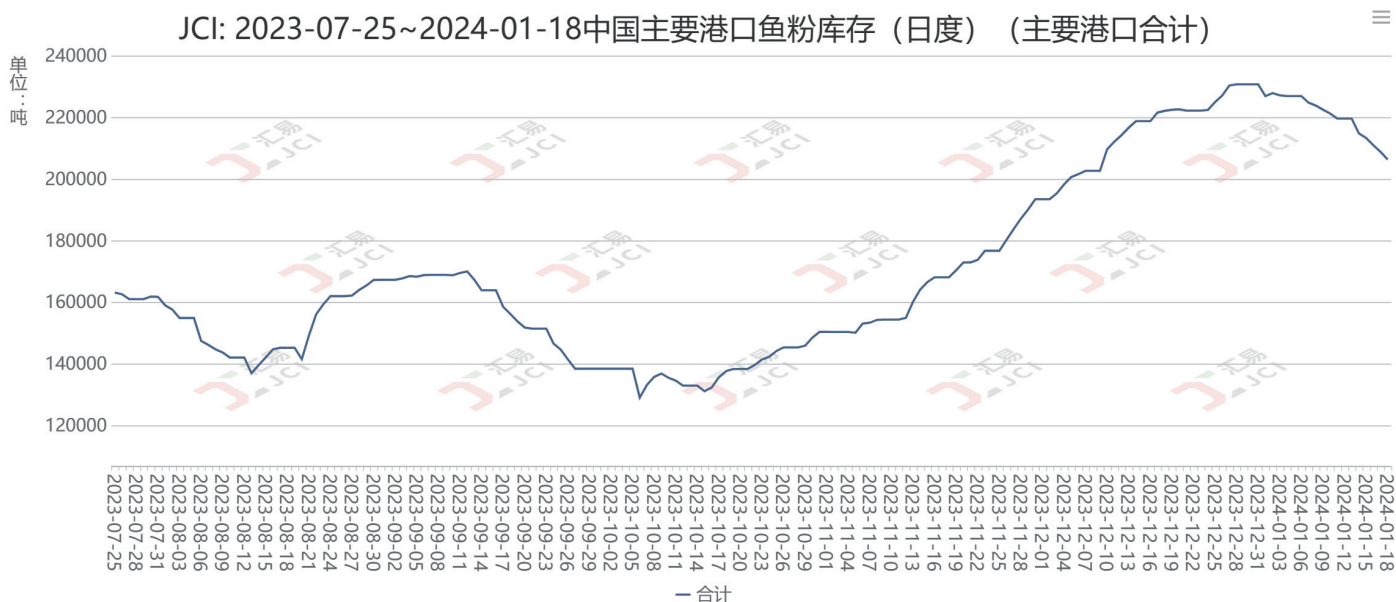
数据来源: JCI数据中心 www.datajci.com



数据来源: JCI数据中心 www.datajci.com

2.2 港口库存

本周期间, 我国主要港口鱼粉库存量继续下降。根据JCI港口资讯了解, 截至近期我国主要港口鱼粉库存量约在20.6万吨左右。

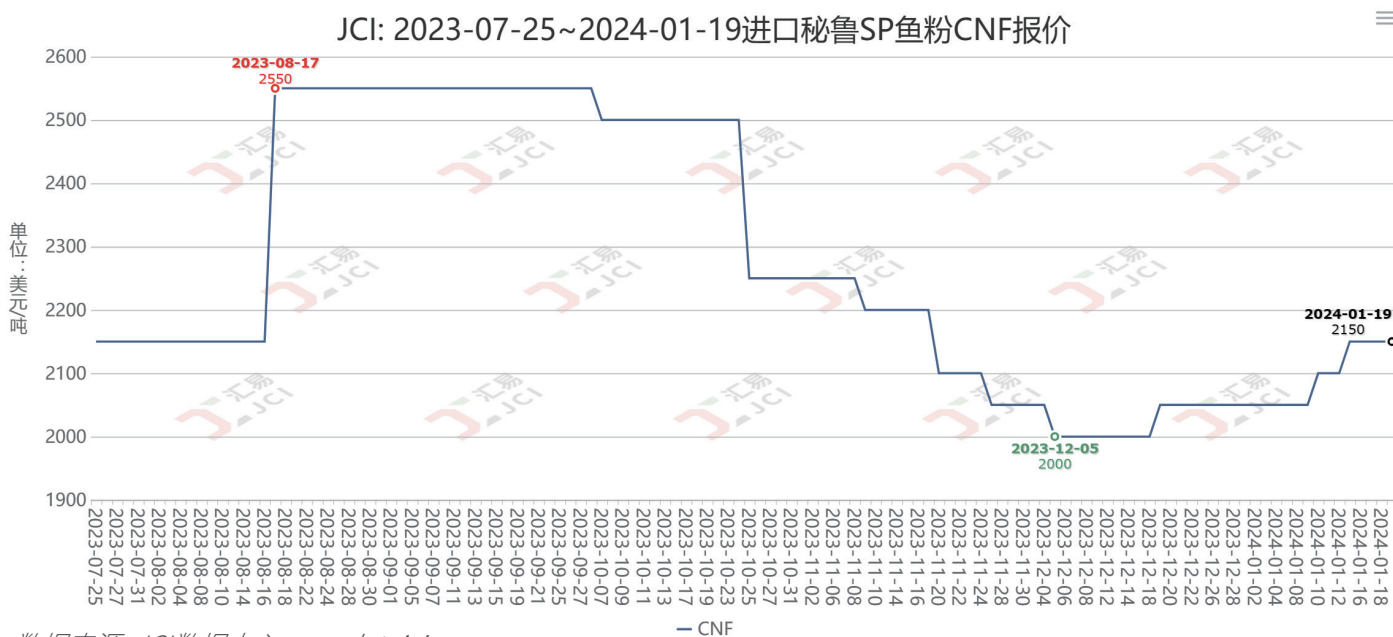


数据来源: JCI数据中心 www.datajci.com

三、秘鲁市场

3.1 秘鲁CNF价格

根据JCI秘鲁资讯了解, 当前秘鲁超级蒸气鱼粉本季预售参考报价在CNF2150美元/吨, 较上周上调50美元/吨, 实际成交仍以具体议价为准。



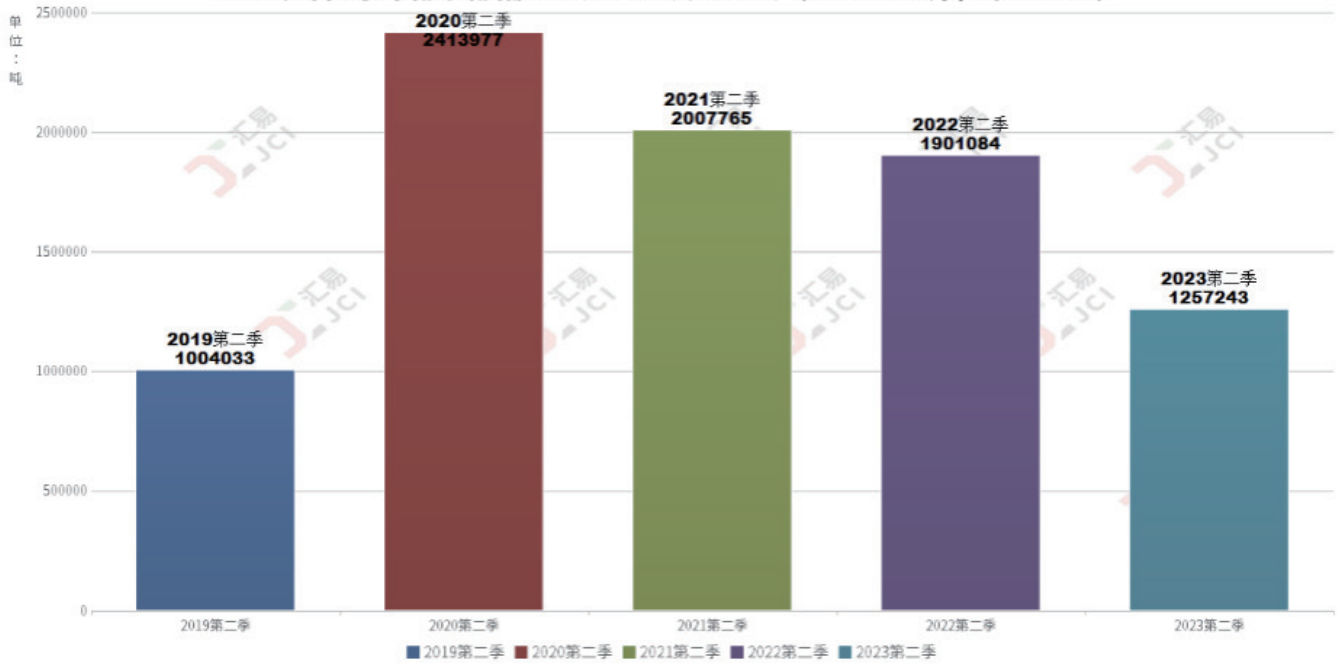
数据来源: JCI数据中心 www.datajci.com

3.2 秘鲁捕鱼量

2023年秘鲁A季中北部捕鱼正式结束。

2024年秘鲁上半年南部捕季未开捕。

JCI: 秘鲁B季中部北部捕鱼量分日进度对比表 (前85天累计, 单位: 吨)

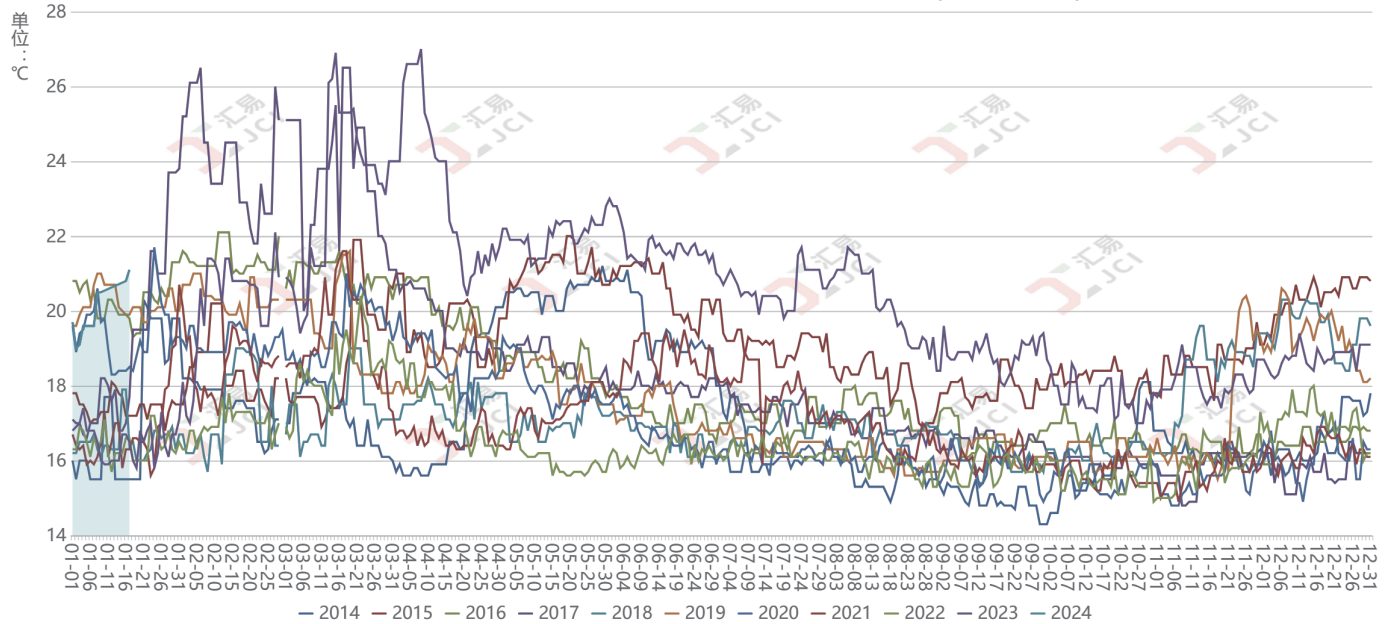


数据来源: JCI数据中心 www.datajci.com

3.3 秘鲁chicama沿海水温

本周期间, 秘鲁沿岸水温有所上升, 以Chicama沿岸水温来看, 近期秘鲁沿岸水温在19.6—21.5°C附近。

JCI: 2014-01-01~2024-01-21秘鲁沿岸海表水温('Chicama')



数据来源: JCI数据中心 www.datajci.com

四、本周市场要闻

▲ 秘鲁资讯:近期生产部长宣布将在2024年进行5次鱼资源考察

根据JCI秘鲁最新资讯,近期生产部长再一次新闻发布会上谈到了厄尔尼诺现象所带来的影响。她宣布海洋研究院(IMARPE)将在2024年间进行5次鱼资源考察,在生物量、分布、海洋条件及生物学影响等方面对鳀鱼等鱼资源情况进行综合评估。其中,首次鳀鱼资源考察将于2024年2月15日展开,至4月1日结束(共计45天左右)。

▲ 秘鲁资讯:近期海洋研究院将展开南部沿岸鳀鱼探索性捕捞

根据秘鲁生产部RMN°015-2024-Produce号文件,授权秘鲁海洋研究院(Imarpe)自本决议公布的第三个工作日开始在南纬16°00'至最南端的5海里处展开为期10天的鳀鱼探索性捕捞。

免责声明

本报告中的信息来源于公开资料或由上海汇易咨询股份有限公司通过合法渠道获得,但上海汇易咨询股份有限公司并不保证报告中所涉信息的准确性和完整性,也将随时补充、更正和修订本报告有关信息,但不保证及时发布。

本报告的内容和分析意见仅供参考,在任何情况下,本报告中的信息或意见并不构成对任何人的投资建议。客户不应视本报告为市场决策的惟一参考因素,亦不应认为报告中观点可以取代自己的判断。汇易咨询及相关平台不对使用本报告及其内容所引发的任何直接或间接损失负任何责任。

版权声明

本报告仅向特定客户传送,版权归上海汇易咨询股份有限公司所有。未获得上海汇易咨询股份有限公司事先书面授权,任何机构和个人均不得对本报告进行任何形式的发布、复制、引用或转载,否则将视为侵权。上海汇易咨询股份有限公司保留追究的权利。

联系方式

官 网: www.chinajci.com
电 话: 021-68751628、13917577068
客服微信: csjci2002
地 址: 上海市浦东新区福山路519号214室



微信公众号