

JCI鱼粉市场周报 | 2023年51周

(2023年12月15日-2023年12月22日)

一、主要观点及趋势展望

2023年12月16日—12月22日(第51周),本周期间秘鲁中北部捕鱼依旧缓慢进行中,但当地鱼粉厂商可售库存明显减少,提振其鱼粉报价有所上调;对于我国鱼粉市场而言,近期我国主要港口鱼粉库存量持续高位运行,但临近年底部分饲料企业阶段性备货需求有所显现,令市场成交略显活跃,提振报价出现上涨,但饲料企业更倾向于在国产市场进行补库。

二、国内现货市场回顾

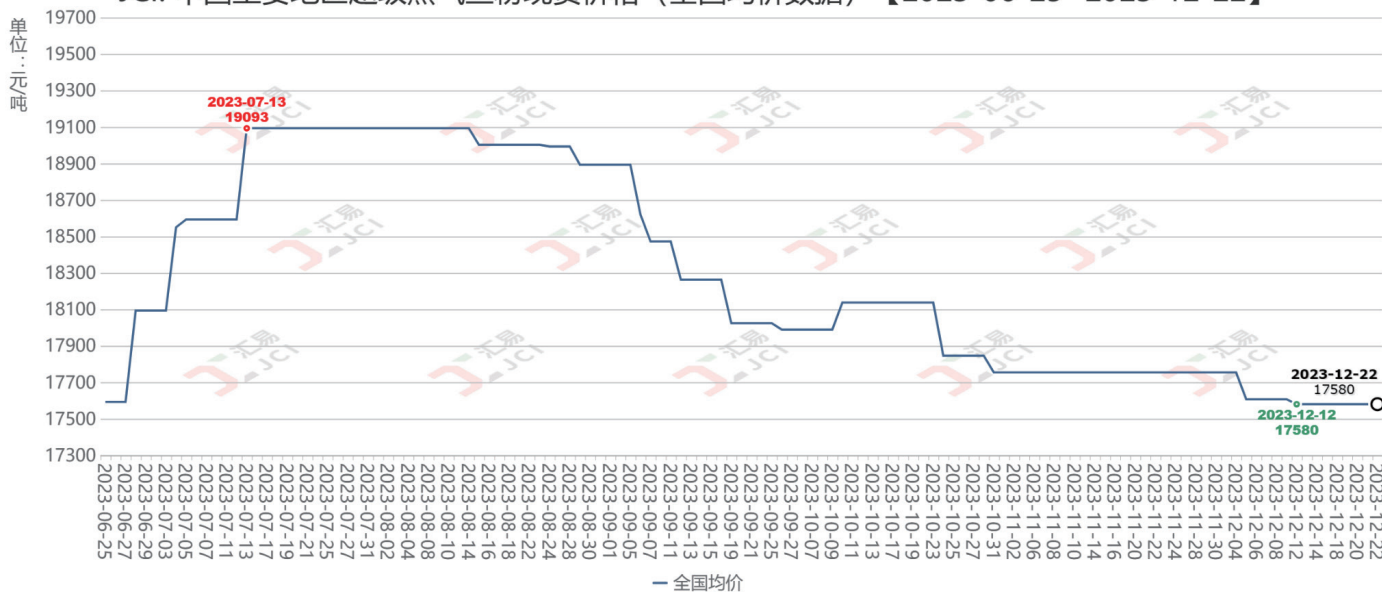
2.1 现货价格

根据JCI资讯了解,当前我国南方港口秘鲁超级蒸气鱼粉参考报价在17300—17400元/吨,而秘鲁普通级别鱼粉参考报价则在12900—13000元/吨,较上周上调500元/吨左右,实际成交则仍有一定议价空间。

2023年第51周超级蒸气鱼粉价格 (单位: 元/吨)								
地点	品种	2023-12-22	2023-12-21	2023-12-20	2023-12-19	2023-12-18	2023-12-15	周度涨跌
黄埔	超级蒸气鱼粉 (≥68%)	17,400	17,400	17,400	17,400	17,400	17,400	0.00
大连	超级蒸气鱼粉 (≥68%)	17,700	17,700	17,700	17,700	17,700	17,700	0.00
天津	超级蒸气鱼粉 (≥68%)	17,800	17,800	17,800	17,800	17,800	17,800	0.00
上海	超级蒸气鱼粉 (≥68%)	17,400	17,400	17,400	17,400	17,400	17,400	0.00

数据来源: JCI数据中心 www.datajci.com

JCI: 中国主要地区超级蒸气鱼粉现货价格 (全国均价数据) 【2023-06-25~2023-12-22】

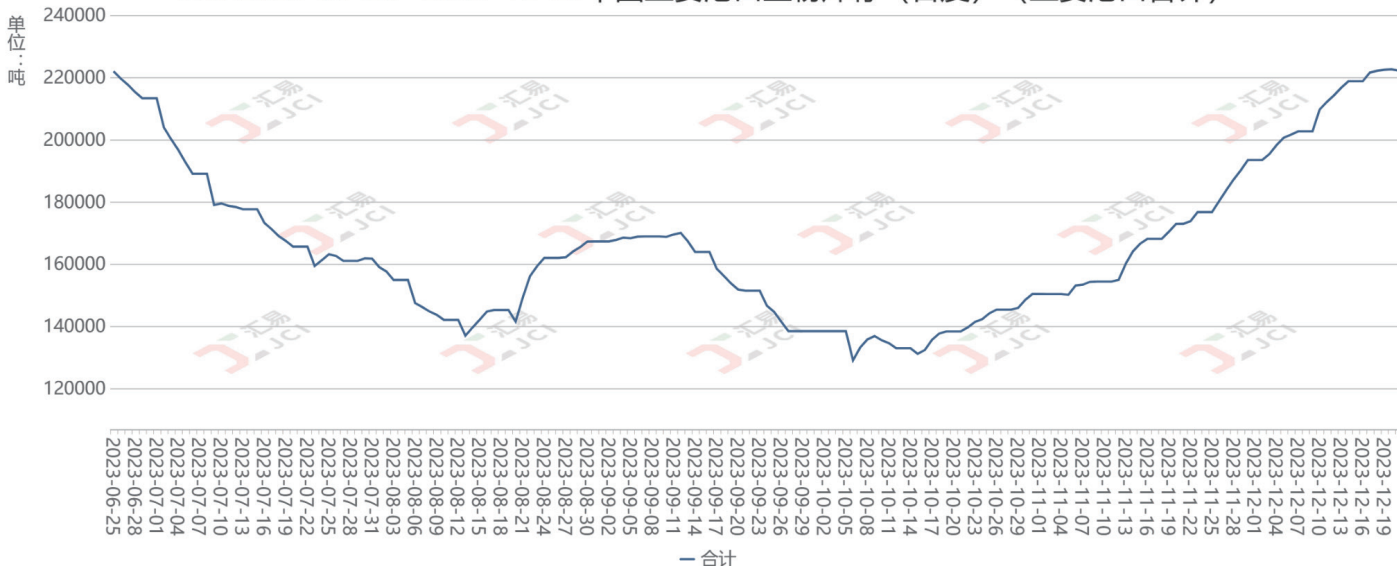


数据来源: JCI数据中心 www.datajci.com

2.2 港口库存

根据JCI港口资讯了解, 截至近期我国主要港口鱼粉库存量约在22.1万吨左右。

JCI: 2023-06-25~2023-12-21中国主要港口鱼粉库存 (日度) (主要港口合计)

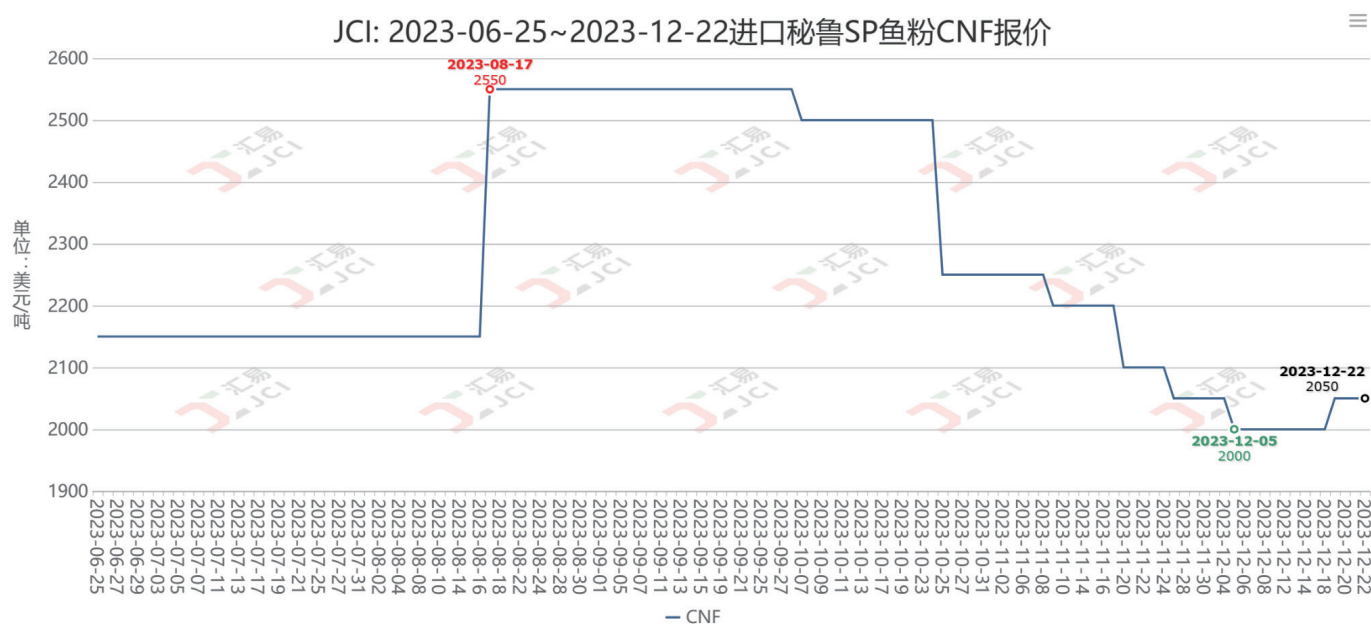


数据来源: JCI数据中心 www.datajci.com

三、秘鲁市场

3.1 秘鲁CNF价格

根据JCI秘鲁资讯了解, 当前秘鲁超级蒸气鱼粉本季预售参考报价在CNF2050美元/吨, 较上周上调50美元/吨, 实际成交仍以具体议价为准。



数据来源: JCI数据中心 www.datajci.com

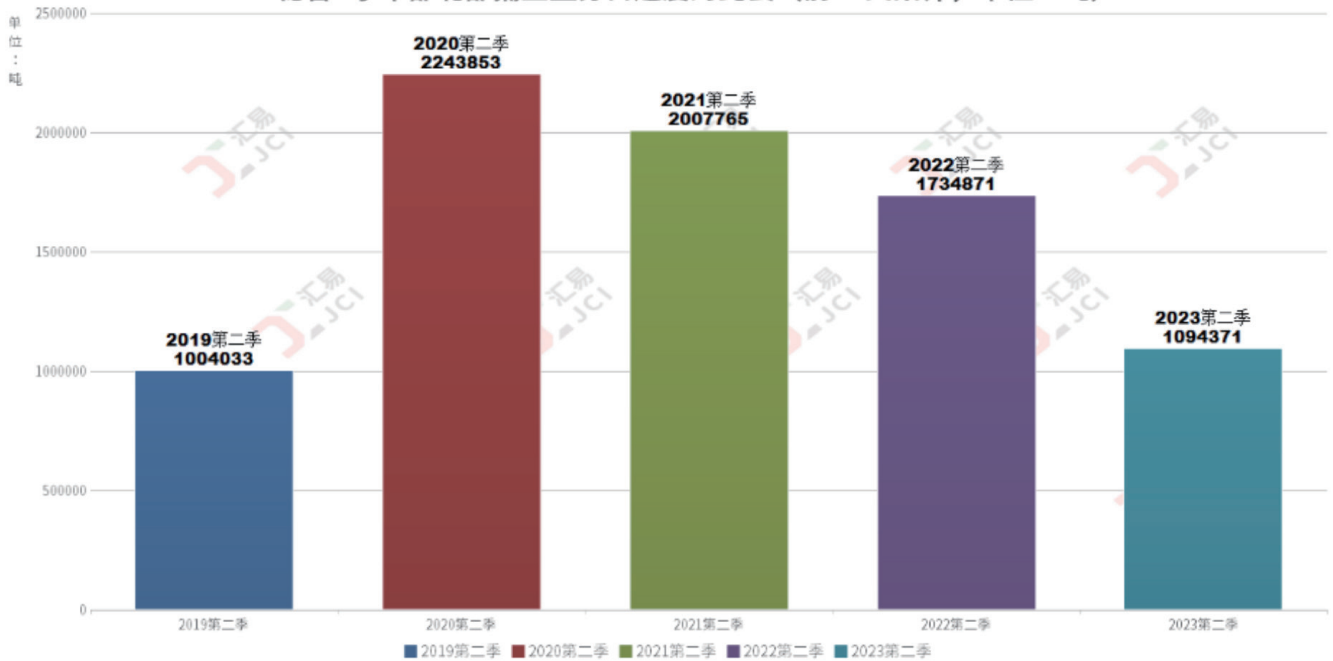
3.2 秘鲁捕鱼量

2023年秘鲁中北部B季捕鱼配额为168.2万吨, 自10月21日零时起展开为期5天的试捕, 自10月26日零时正式开捕, 根据Imarpe统计, 2023年10月21日—12月19日秘鲁中北部捕鱼量共计1094371吨, 剩余配额数量为587629吨, 完成配额比例为65.06%。

根据JCI秘鲁资讯其他机构统计, 截至12月23日秘鲁中北部捕鱼量共计114.4万吨, 剩余配额数量为53.8万吨, 完成配额比例为68%左右, 具体数据有待Imarpe的官方消息。

2023年秘鲁下半年南部捕季未开捕。

JCI: 秘鲁B季中部北部捕鱼量分日进度对比表 (前61天累计, 单位: 吨)

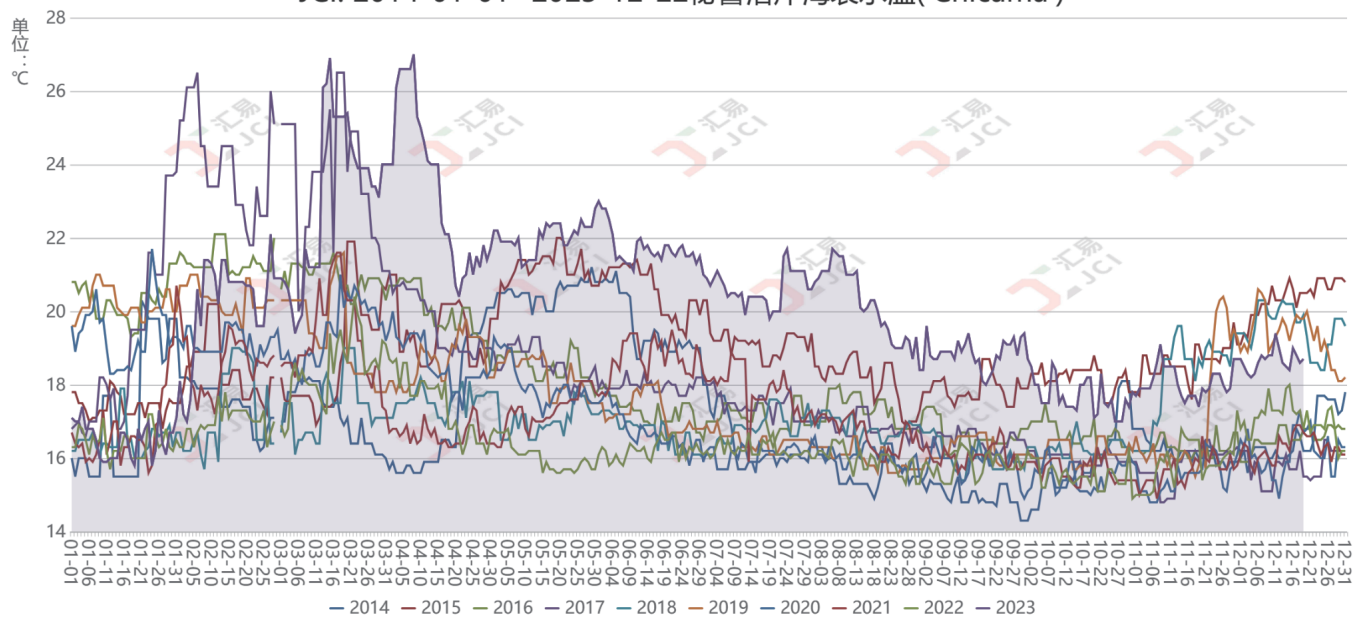


数据来源: JCI数据中心 www.datajci.com

3.3 秘鲁chicama沿海水温

本周期间, 秘鲁沿岸水温波动有限, 以Chicama沿岸水温来看, 近期秘鲁沿岸水温在18.4—19°C附近。

JCI: 2014-01-01~2023-12-22秘鲁沿岸海表水温('Chicama')



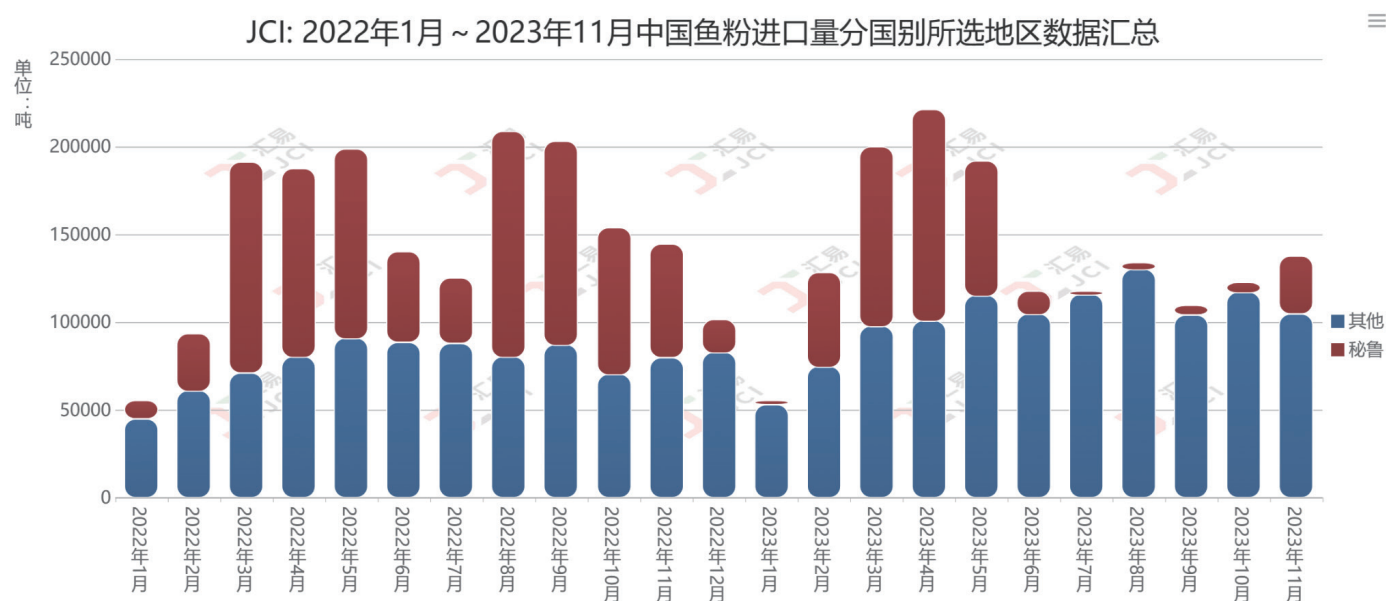
数据来源: JCI数据中心 www.datajci.com

四、本周市场要闻

4.1 中国海关总署:2023年11月, 中国进口鱼粉 137529.72吨

2023年11月, 中国进口鱼粉 137529.72吨;上月进口量为122772.584吨, 环比增加12.02% ; 上年同期为144266.862吨, 同比减少4.67%。

2023年1月~11月, 中国累计进口鱼粉1534516.552吨;上年同期为1699830.821吨, 同比减少9.73%。



数据来源: JCI数据中心 www.datajci.com

免责声明

本报告中的信息来源于公开资料或由上海汇易咨询股份有限公司通过合法渠道获得,但上海汇易咨询股份有限公司并不保证报告中所涉信息的准确性和完整性,也将随时补充、更正和修订本报告有关信息,但不保证及时发布。

本报告的内容和分析意见仅供参考,在任何情况下,本报告中的信息或意见并不构成对任何人的投资建议。客户不应视本报告为市场决策的惟一参考因素,亦不应认为报告中观点可以取代自己的判断。汇易咨询及相关平台不对使用本报告及其内容所引发的任何直接或间接损失负任何责任。

版权声明

本报告仅向特定客户传送,版权归上海汇易咨询股份有限公司所有。未获得上海汇易咨询股份有限公司事先书面授权,任何机构和个人均不得对本报告进行任何形式的发布、复制、引用或转载,否则将视为侵权。上海汇易咨询股份有限公司保留追究的权利。

联系方式

官 网: www.chinajci.com
电 话: 021-68751628、13917577068
客服微信: csjci2002
地 址: 上海市浦东新区福山路519号214室



微信公众号