

JCI鱼粉市场周报 | 2024年01周

(2023年12月29日-2024年01月05日)

一、主要观点及趋势展望

2023年12月30日—2024年1月5日(第1周),本周期间秘鲁B季中北部捕鱼依旧缓慢进行,成交市场表现则较为清淡,报价波动有限;对于我国鱼粉市场而言,近期我国主要港口鱼粉库存量依旧高位运行,持货商观望情绪较为浓厚,成交市场表现较为一般,报价亦相对稳定。

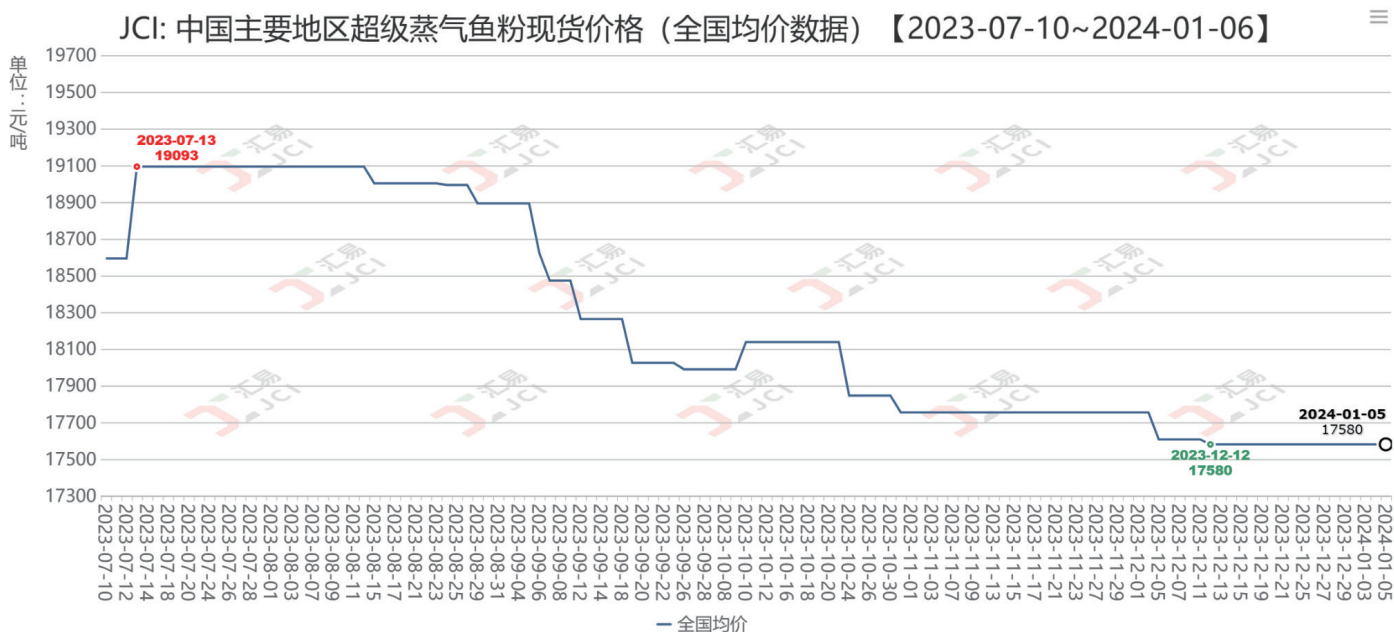
二、国内现货市场回顾

2.1 现货价格

根据JCI资讯了解,当前我国南方港口秘鲁超级蒸气鱼粉参考报价在17300—17400元/吨,而秘鲁普通级别鱼粉参考报价则在12900—13000元/吨,实际成交则仍有一定议价空间。

2024年第1周超级蒸气鱼粉价格(单位:元/吨)							
地点	品种	2024-01-05	2024-01-04	2024-01-03	2024-01-02	2023-12-29	周度涨跌
大连	超级蒸气鱼粉 (≥68%)	17,700	17,700	17,700	17,700	17,700	0.00
天津	超级蒸气鱼粉 (≥68%)	17,800	17,800	17,800	17,800	17,800	0.00
上海	超级蒸气鱼粉 (≥68%)	17,400	17,400	17,400	17,400	17,400	0.00
黄埔	超级蒸气鱼粉 (≥68%)	17,400	17,400	17,400	17,400	17,400	0.00

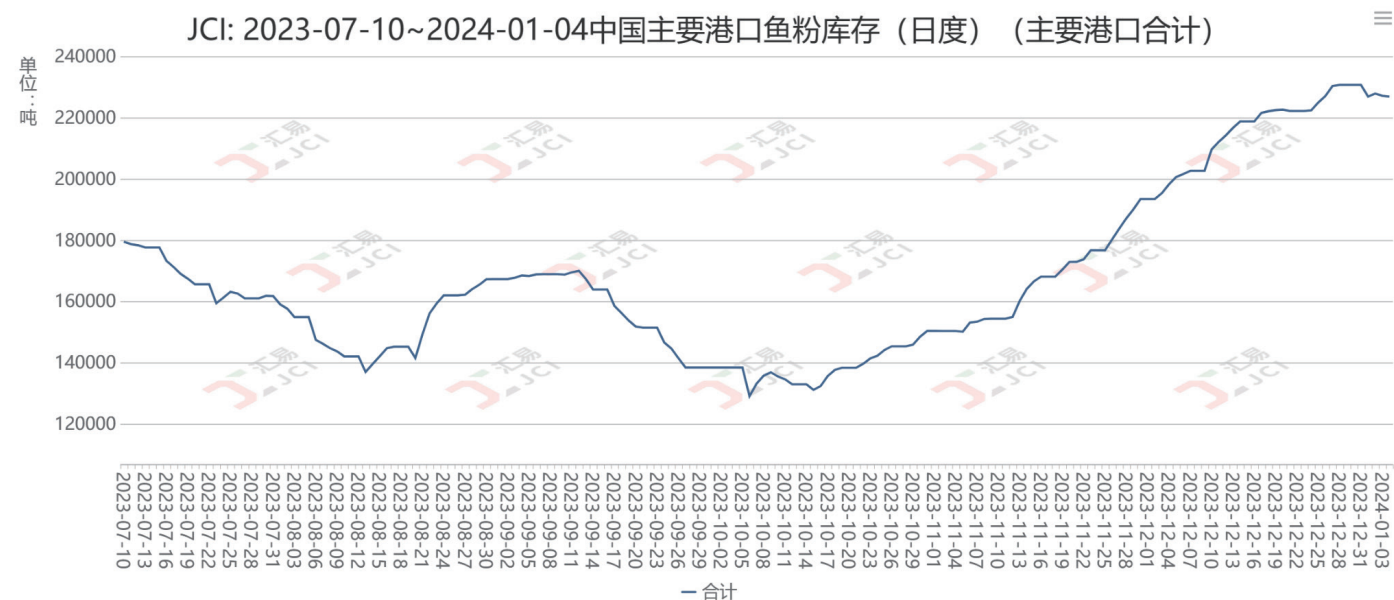
数据来源:JCI数据中心www.datajci.com



数据来源: JCI数据中心 www.datajci.com

2.2 港口库存

本周期间, 我国主要港口鱼粉库存量仍处高位。根据JCI港口资讯了解, 截至近期我国主要港口鱼粉库存量约在22.7万吨左右 (详见下图)。

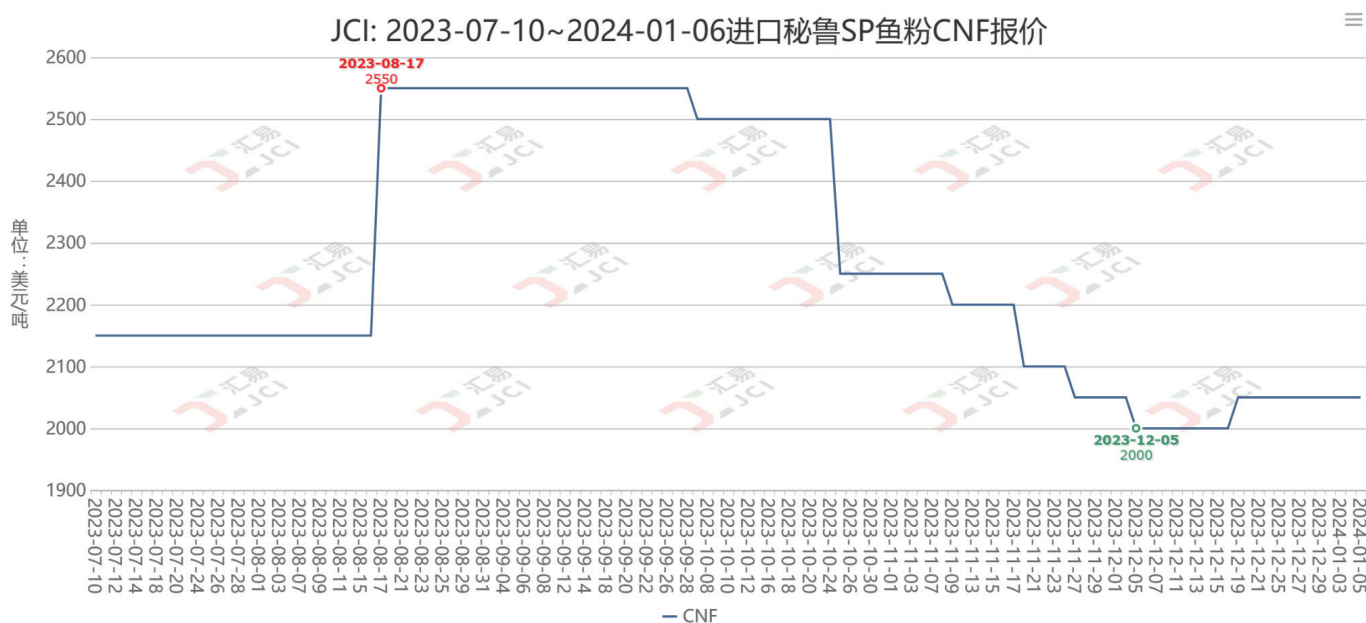


数据来源: JCI数据中心 www.datajci.com

三、秘鲁市场

3.1 秘鲁CNF价格

根据JCI秘鲁资讯了解, 当前秘鲁超级蒸气鱼粉本季预售参考报价在CNF2050美元/吨, 实际成交仍以具体议价为准。



数据来源: JCI数据中心 www.datajci.com

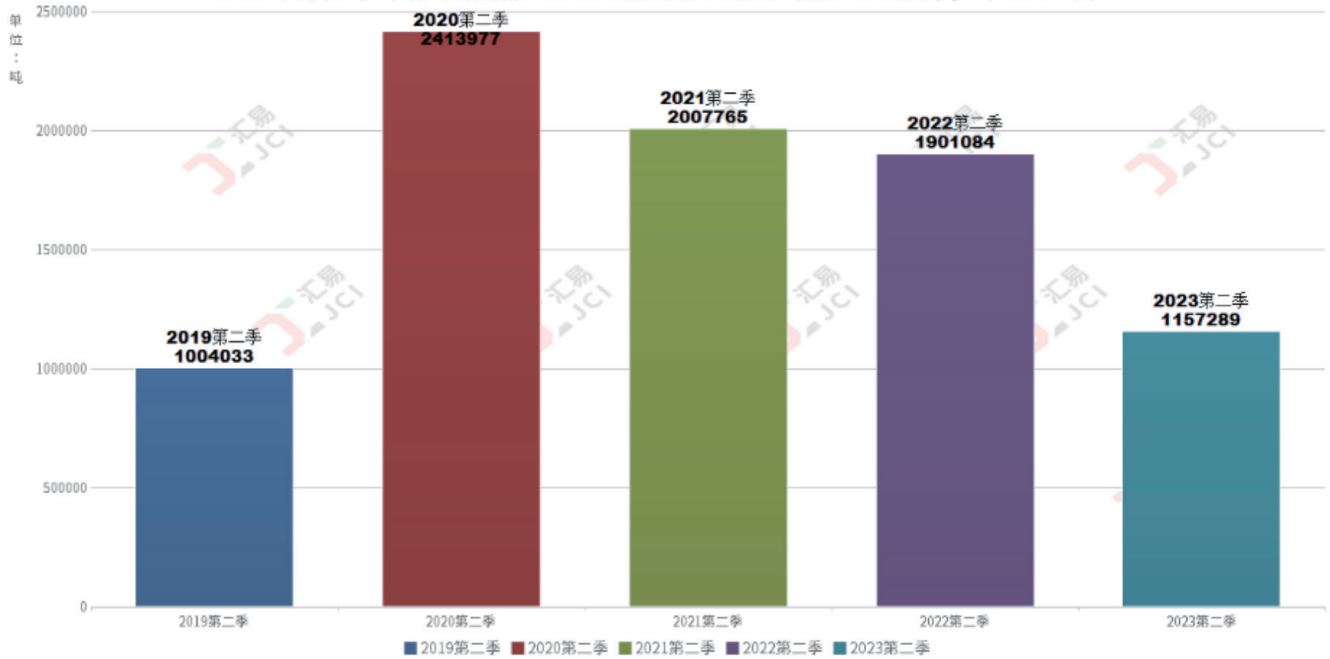
3.2 秘鲁捕鱼量

2023年秘鲁中北部B季捕鱼配额为168.2万吨, 自10月21日零时起展开为期5天的试捕, 自10月26日零时正式开捕, 根据Imarpe统计, 2023年10月21日—2024年1月4日秘鲁中北部捕鱼量共计1172613吨, 剩余配额数量为509387吨, 完成配额比例为69.72%。

根据JCI秘鲁资讯其他机构统计, 截至2024年1月6日秘鲁中北部捕鱼量共计124.5万吨, 剩余配额数量为43.7万吨, 完成配额比例为74%左右, 具体数据有待Imarpe的官方消息。

2024年秘鲁上半年南部捕季未开捕。

JCI: 秘鲁B季中部北部捕鱼量分日进度对比表 (前74天累计, 单位: 吨)

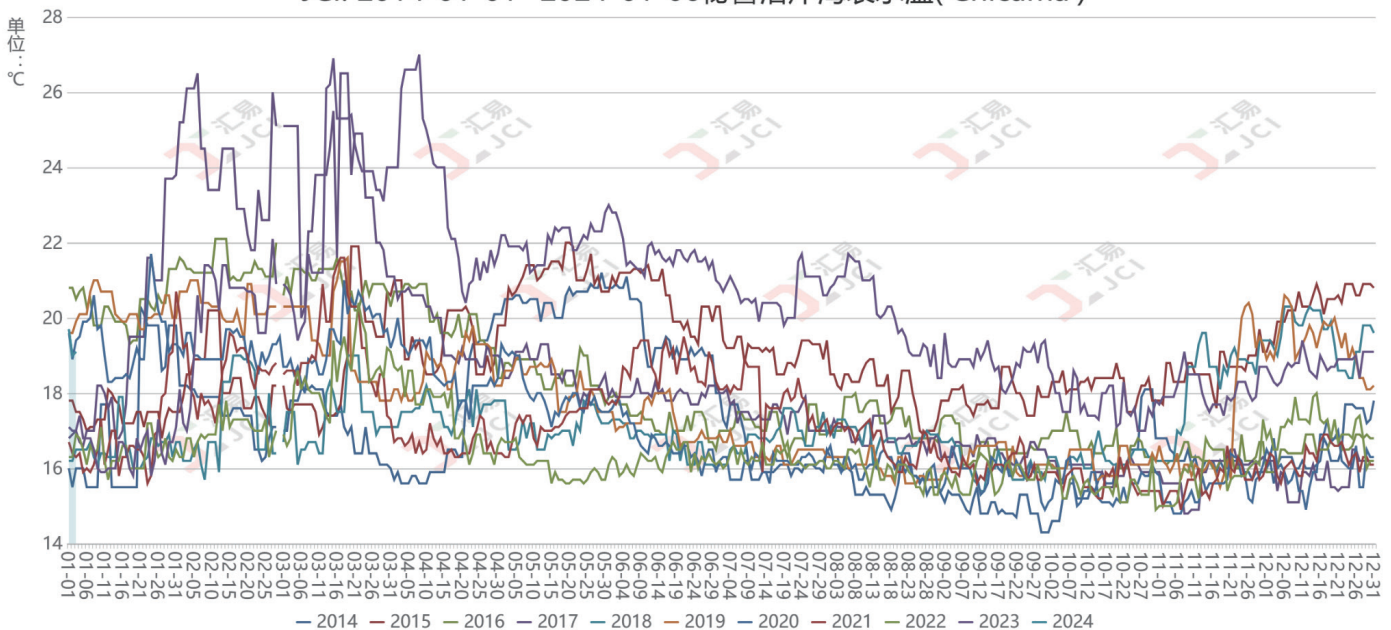


数据来源: JCI数据中心 www.datajci.com

3.3 秘鲁chicama沿海水温

本周期间, 秘鲁沿岸水温小幅上升, 以Chicama沿岸水温来看, 近期秘鲁沿岸水温仍在19—19.7°C附近。

JCI: 2014-01-01~2024-01-06秘鲁沿岸海表水温('Chicama')



数据来源: JCI数据中心 www.datajci.com

四、本周市场要闻

▲ 秘鲁生产部010-2024号公告:在部分海域实施为期5天的小禁捕

根据秘鲁生产部N°010-2024号文件, 近日秘鲁生产部宣布在南纬10°32'至11°12'且西经77°49'至78°03' (frente a Calata Vidal-Lima) 处于2024年1月7日13点至2024年1月12日13点实施为期5天的小禁捕。

▲ 秘鲁生产部009-2024号公告:在部分海域实施小禁捕

根据秘鲁生产部N°009-2024号文件, 近日秘鲁生产部宣布在南纬08°54'至09°23'且西经78°41'至78°53' (frente a Chimbote-Ancash)、南纬12°34'至12°57'且西经76°43'至76°52' (frente a Mala-Lima) 处于2024年1月6日13点至2024年1月11日13点实施为期5天的小禁捕;在南纬09°21'至09°47'且西经78°53'至79°05' (frente a Casma-Ancash) 处于2024年1月6日13点至2024年1月10日13点实施为期4天的小禁捕。

▲ 秘鲁生产部008-2024号公告:在部分海域实施为期5天的小禁捕

根据秘鲁生产部N°008-2024号文件, 近日秘鲁生产部宣布在南纬12°47'至13°16'且西经76°35'至76°43' (frente a Cerro Azul-Lima) 处于2024年1月5日22点至2024年1月10日22点实施为期5天的小禁捕。

▲ 秘鲁生产部007-2024号公告:在部分海域实施为期5天的小禁捕

根据秘鲁生产部N°007-2024号文件, 近日秘鲁生产部宣布在南纬12°09'至12°32'且西经77°02'至77°13' (frente a Chorrillos-Lima) 处于2024年1月5日19点至2024年1月10日19点实施为期5天的小禁捕。

▲ 秘鲁生产部006-2024号公告:在部分海域实施小禁捕

根据秘鲁生产部N°006-2024号文件, 近日秘鲁生产部宣布在南纬08°30'至08°54'且西经78°46'至79°00' (frente a Chao-La Libertad) 处于2024年1月5日13点至2024年1月9日13点实施为期4天的小禁捕;在南纬13°16'至13°46'且西经76°16'至76°24' (frente a Chincha-Ica) 处于2024年1月5日13点至2024年1月10日13点实施为期5天的小禁捕。

免责声明

本报告中的信息来源于公开资料或由上海汇易咨询股份有限公司通过合法渠道获得,但上海汇易咨询股份有限公司并不保证报告中所涉信息的准确性和完整性,也将随时补充、更正和修订本报告有关信息,但不保证及时发布。

本报告的内容和分析意见仅供参考,在任何情况下,本报告中的信息或意见并不构成对任何人的投资建议。客户不应视本报告为市场决策的惟一参考因素,亦不应认为报告中观点可以取代自己的判断。汇易咨询及相关平台不对使用本报告及其内容所引发的任何直接或间接损失负任何责任。

版权声明

本报告仅向特定客户传送,版权归上海汇易咨询股份有限公司所有。未获得上海汇易咨询股份有限公司事先书面授权,任何机构和个人均不得对本报告进行任何形式的发布、复制、引用或转载,否则将视为侵权。上海汇易咨询股份有限公司保留追究的权利。

联系方式

官 网: www.chinajci.com
电 话: 021-68751628、13917577068
客服微信: csjci2002
地 址: 上海市浦东新区福山路519号214室



微信公众号